

# Comment nettoyer un accepteur de Global €



Ce document va décrire comment démonter la totalité de l'accepteur, le nettoyer et le remonter sans risques.

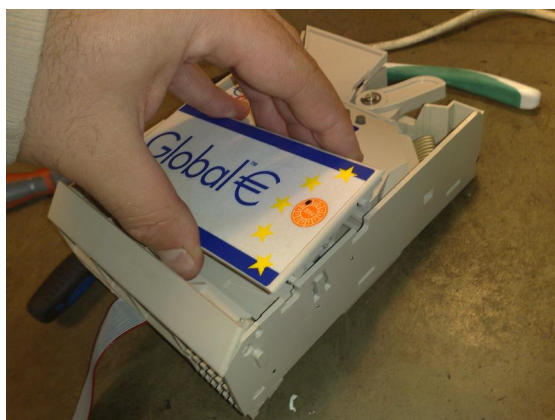
- 1) Matériel requis
- 2) Démontage
- 3) Nettoyage
- 4) Remontage

## 1) Matériel requis

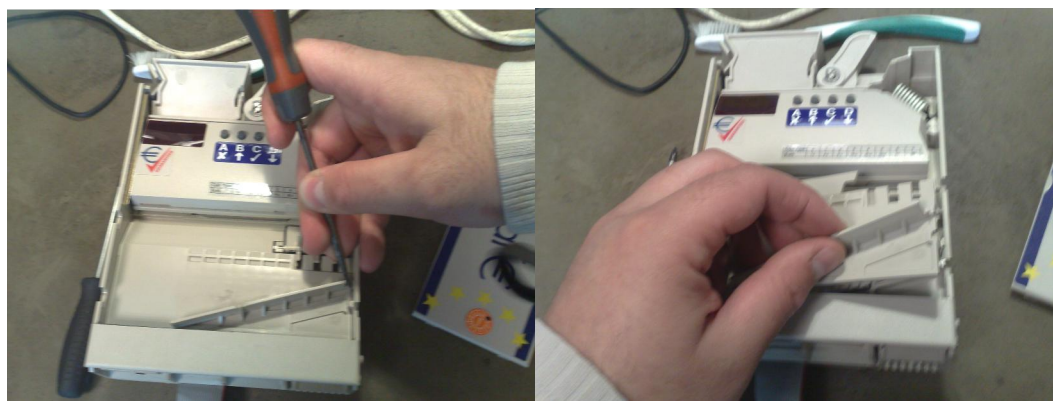
Pour effectuer l'ensemble de ces opérations, il vous sera nécessaire de vous munir d'un tournevis plat, d'un tournevis cruciforme, d'un produit de nettoyage (Maxiclène sur la photo ref Coinco CA33611A) et d'un chiffon ou brosse.



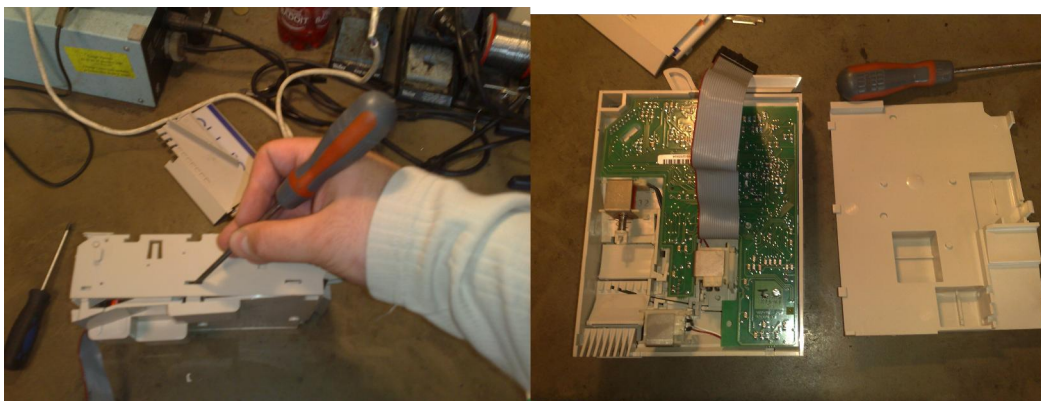
## 2) Démontage



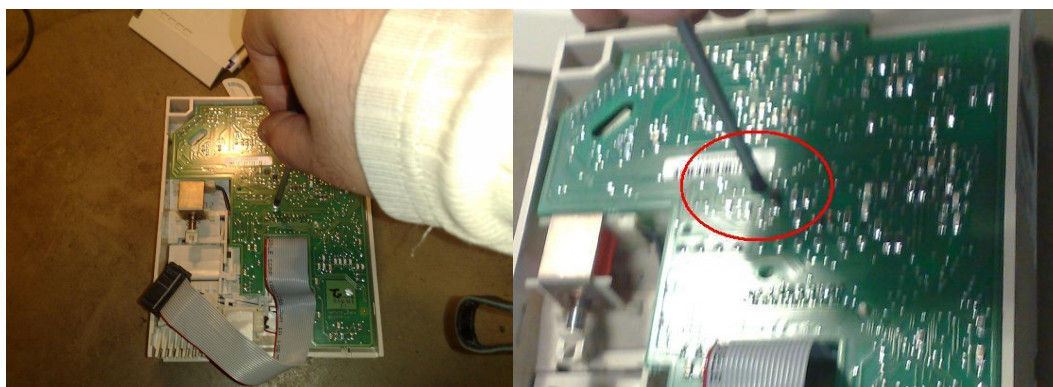
Commencer par démonter la plaque Global€ en la tirant vers le haut



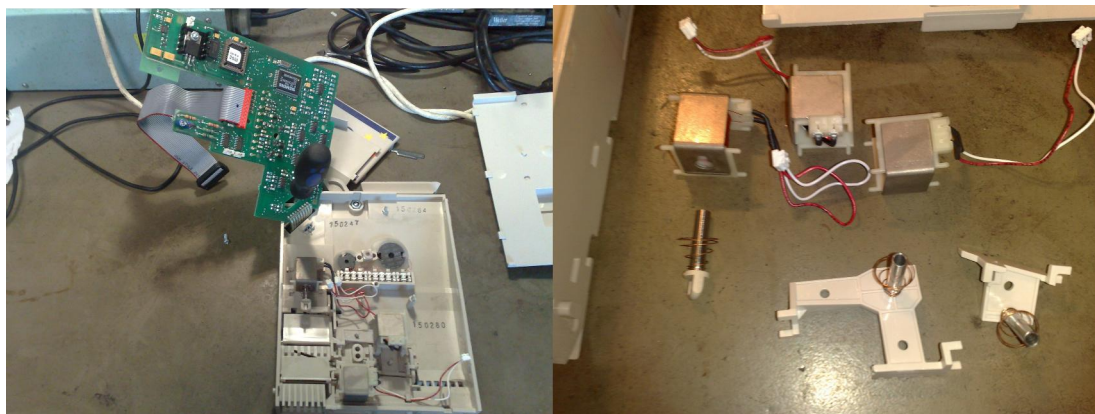
Retirer ensuite la plaque de descente de pièces en poussant le clips de maintien à droite et en la tirant vers vous.



Pousser les trois clips de la plaque arrière de l'accepteur qui se trouvent sur la tranche droite (coté sans les scotchs). Cela vous donne accès à l'électronique et aux bobines d'aiguillage.

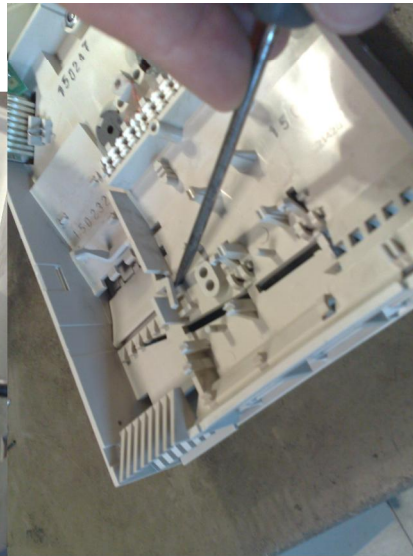
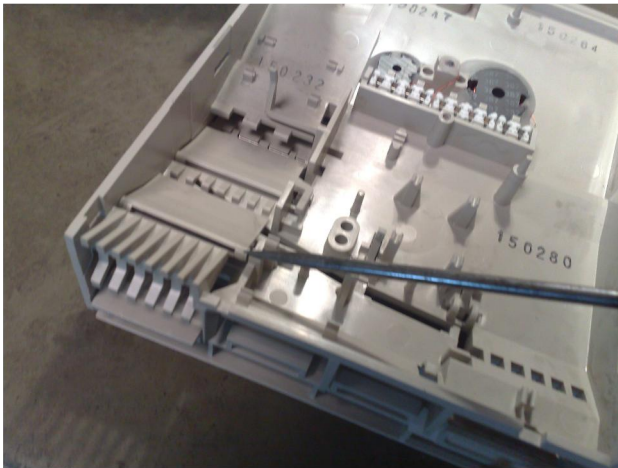


Dévisser la seule vis qui retient la platine. ATTENTION : Mettre la pointe du tournevis sur le capteur (trou juste au dessus de la vis) pour ne pas l'arracher. Débrancher les trois bobines.



Relever la platine (ne pas hésiter, la nappe doit résister) et la maintenir si besoins avec le tournevis. Retirer les bobines en tirant simplement dessus (elles sont juste clipsées sur le châssis plastique). Retirer les aiguillages en tirant dessus.





Démontage des portes de triages :  
Pousser les axes de portes d'aiguillages avec  
le tournevis plat.



Retirer ensuite les clapets en les poussant vers le haut de l'accepteur comme sur la photo (un doigt sur l'arrière et l'autre sur l'avant de l'accepteur).

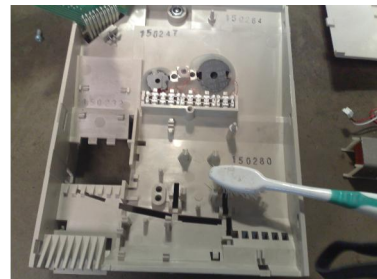
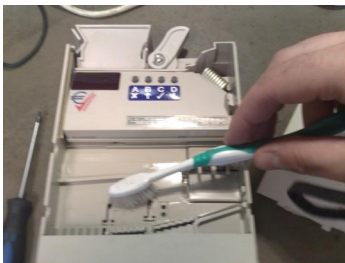


Enfin, retirer la descente principale de pièces qui se trouve dans la porte d'acceptation (si nécessaire).

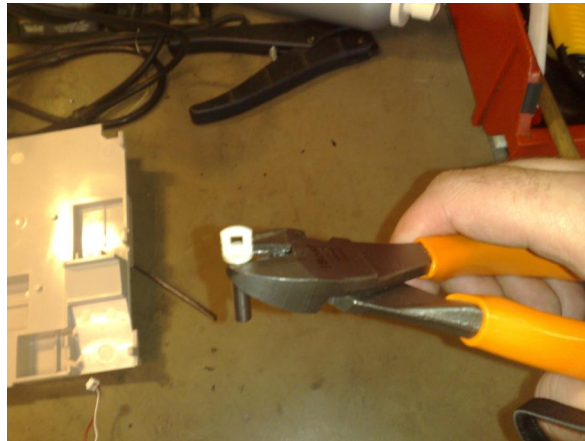


Voilà l'ensemble des pièces que vous aurez démonté pendant l'opération.  
**TOUTES CES PIÈCES SONT A NETTOYER A L'EAU CHAUDE OU AU PRODUIT.**

### 3) Nettoyage



Sur ces photos, vous pouvez voir quelles sont les parties à nettoyer.  
**ATTENTION**, il faut bien laisser sécher avant de remonter les pièces plastiques car celles-ci pourraient rester coller et ne pas fonctionner normalement (mauvais aiguillage des pièces).

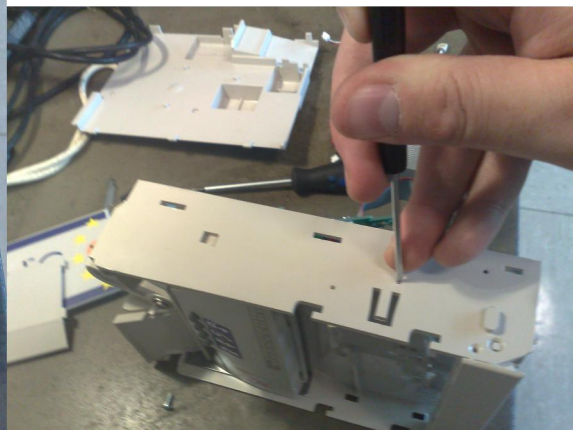
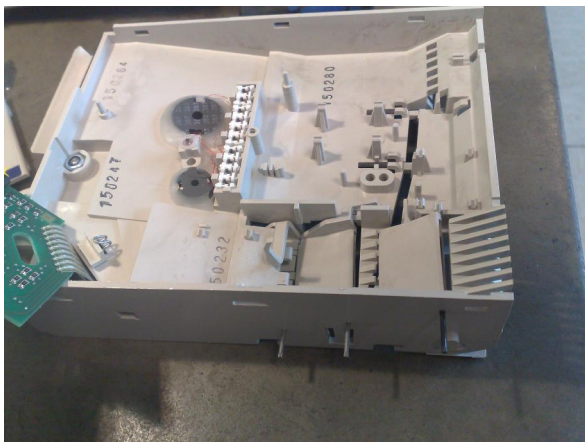


A vérifier !!!! La commande d'aiguillage principale. Le tube métallique ne doit pas tourner sur la pièce plastique. Il faut soit y mettre un point de colle (bien attendre le séchage avant de remonter), soit le resserrer à l'aide d'une pince en appuyant raisonnablement pour ne pas couper le plastique mais suffisamment pour écraser le métal.

#### 4) Remontage

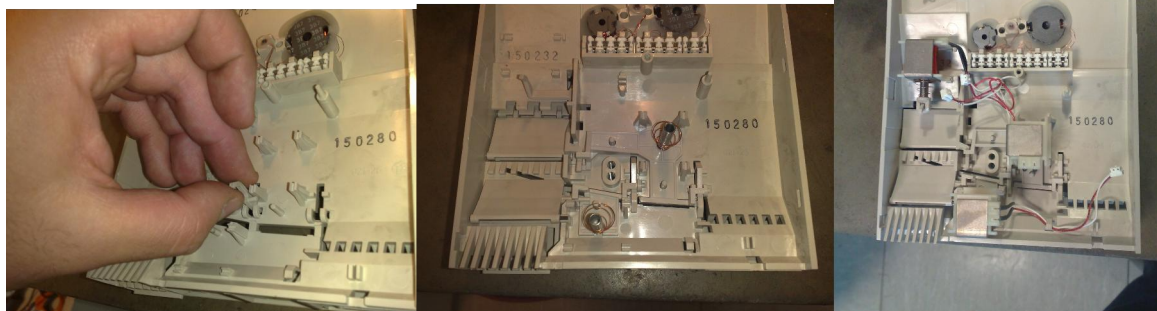


Commencer par remettre la descente de pièces métallique

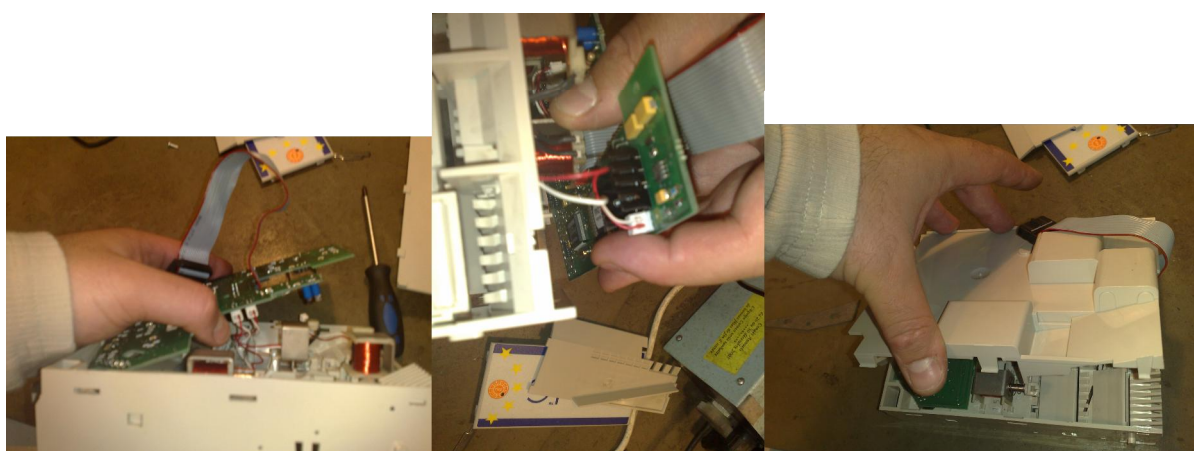


Ensuite replacer les trappes aiguillage en repoussant les axes à l'aide d'un tournevis.





Remettre les clapets et reclipser les bobines à leurs places (ATTENTION, sur la bobine qui va au centre de l'accepteur, les fils passent dans le support métallique qui est fixé à la bobine).



Revisser la platine en faisant attention au branchement des bobines et refermer le carter arrière de l'accepteur (nappe de fils en bas).



Enfin placer l'antirebond métallique dans son emplacement et les deux faces avant de l'accepteur.

NB : TOUTES LES PHOTOS PEUVENT ETRE TELECHARGEES SUR NOTRE SITE INTERNET <http://www.coinco.fr> DANS LA SECTION : SUPPORT TECHNIQUE / GLOBAL€